

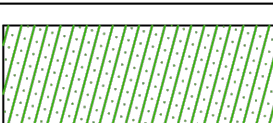

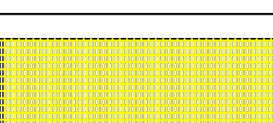
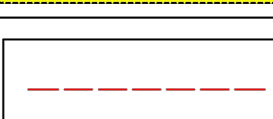
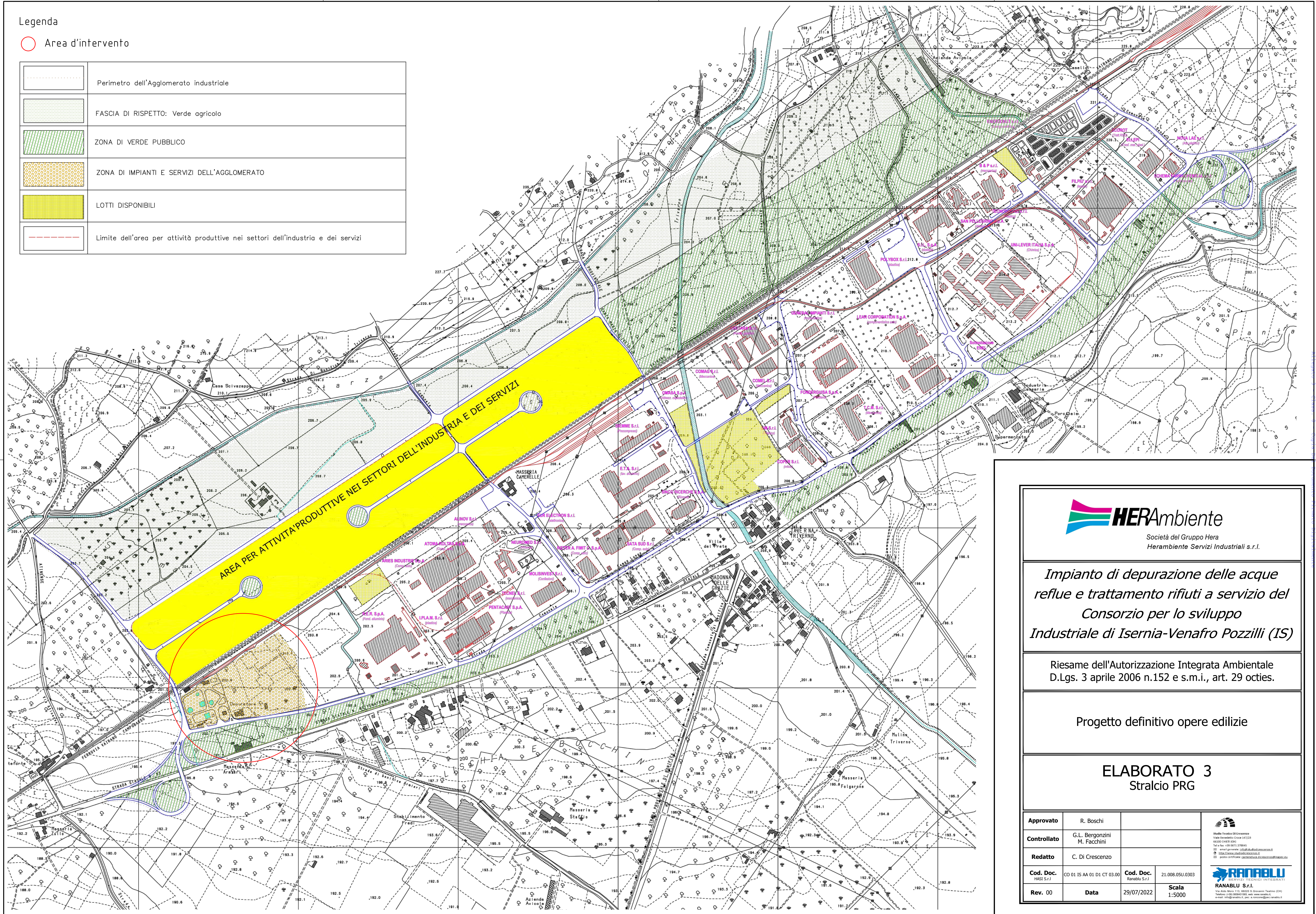


○ Area d'intervento



	Perimetro dell'Agglomerato industriale
	FASCIA DI RISPETTO: Verde agricolo
	ZONA DI VERDE PUBBLICO
	ZONA DI IMPIANTI E SERVIZI DELL'AGGLOMERATO
	LOTTE DISPONIBILI
	Limite dell'area per attività produttive nei settori dell'industria e dei servizi



Società del Gruppo Hera  
Herambiente Servizi Industriali s.r.l.

Riesame dell'Autorizzazione Integrata Ambientale  
D.Lgs. 3 aprile 2006 n.152 e s.m.i., art. 29 octies.

**ELABORATO 3**  
Stralcio PRG

<b>Approvato</b>	R. Boschi			 <p>Studio Tecnici Di Crescenzo Via Sarmiento 106 47123 64020 CHERI (CH) Tel. fax +39 085 279045 ✉ <a href="mailto:ammi@studiointegratioranablu.it">ammi@studiointegratioranablu.it</a> <a href="http://www.studiointegratioranablu.it">www.studiointegratioranablu.it</a> <a href="http://www.ranablu.it">www.ranablu.it</a> ✉ <a href="mailto:gestione.campidoglio.dicrescenzo@ranablu.eu">gestione.campidoglio.dicrescenzo@ranablu.eu</a></p>
<b>Controllato</b>	G.L. Bergonzini M. Facchini			
<b>Redatto</b>	C. Di Crescenzo			
<b>Cod. Doc.</b> HASI S.r.l.	CO 01 15 AA 01 D1 CT 03.00	<b>Cod. Doc.</b> Ranablu S.r.l.	21.008.05U.0303	
<b>Rev. 00</b>	<b>Data</b>	29/07/2022	<b>Scala</b> 1:5000	 <p><b>RANABLU S.r.l.</b> Via Sarmiento 106, 47123 C. Sarmiento, Trestina (CH) Tel. +39 0854311605, <a href="http://www.ranablu.it">www.ranablu.it</a> e-mail: <a href="mailto:info@ranablu.it">info@ranablu.it</a>, <a href="mailto:pro@ranablu.it">pro@ranablu.it</a>, <a href="mailto:tecnologie@ranablu.it">tecnologie@ranablu.it</a></p>

E' vietato, senza nostra preventiva autorizzazione: riprodurre, copiare, rendere disponibile a terzi questo disegno.  
Without our previous authorization this drawing can neither be copied nor disclosed to third persons.  
Il est interdit sans notre autorisation: de copier, reproduire ou communiquer ce dessin à des tiers.